

クレバリーホームの最新の構造現場をご家族皆様でお確かめください。

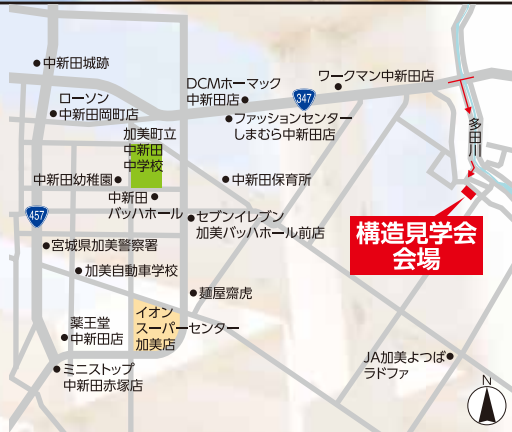
# CLEVERLY HOME 構造見学会

7.13<sup>SAT</sup> 14<sup>SUN</sup> 15<sup>MON</sup>  
10:00~17:00 KAMI

**完全予約制**

ご見学ご希望の方は下記店舗サイトより  
ご予約をお願いします。

収納スペースいっぱいの  
二世帯住宅。  
なるほど  
**構造見学会**



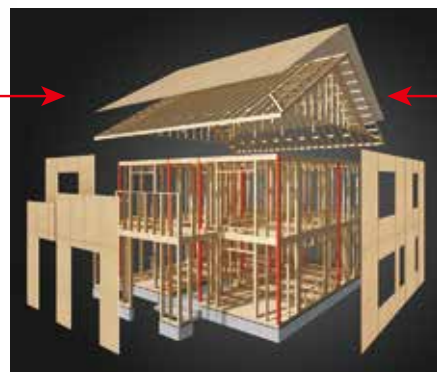
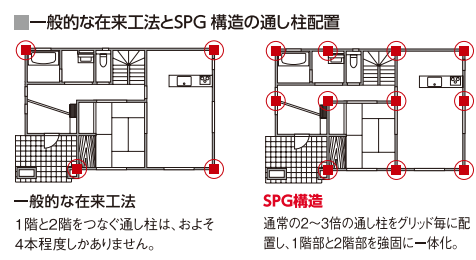
会場/加美郡加美町下狼塚字渡戸21  
カーナビで **上記住所** を入力してください。  
©施主様のご好意により見学可能になりました。



ご家族の大切な命や財産、そして思い出を守るために  
地震などの災害に強い構造を実現しました。



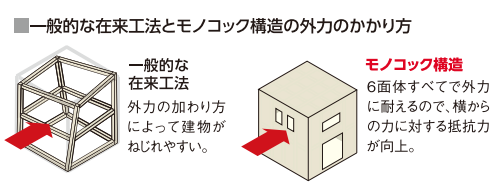
**SPG(ストロング・ポスト・グリッド)構造**  
土台から軒まで貫通し柱で1階と2階とを強固に一体化  
1階と2階を貫通し柱をグリッド毎に配し、高強度・高精度な建物へと進化させたSPG構造。地震や台風などの揺れや屋根にかかる荷重をスムーズに逃します。



**プレミアム・ハイブリッド構法**  
1階と2階を貫通し柱により建物を強固に一体化した「SPG(ストロング・ポスト・グリッド)構造」と、6面全体で地震などの外力を受け止める「モノコック構造」の利点を融合させた「プレミアム・ハイブリッド構法」。建物にかかるエネルギーをバランスよく受け止め、地震などの災害に極めて強い木造住宅を実現しました。



**モノコック構造**  
6面体で力を吸収し、激しい揺れに抵抗  
床・壁・天井の6面すべてを構造用耐力材で構成するモノコック構造。地震や台風などの外力を建物全体でしっかりと受け止め、吸収することで、建物のねじれを防ぎ激しい揺れに対抗します。



大きな安心と  
美しさを兼ね備えた  
クレバリーホームの  
住まい。



**外壁タイル**  
自然素材ならではの風合いで住まいに高級感を醸し出し、高い耐久性で、いつまでも美しさを保つタイル、それにより住まいのメンテナンスを減らし、家計や環境にも優しい住まいを実現します。



**高い気密・断熱・遮熱仕様**  
改正された省エネ基準では2020年に全ての新築住宅に義務化が予定されています。クレバリーホームでは、高气密・高断熱・高遮熱仕様で、この未来基準に先行して適合した住まいをお届けします。



**天井高 2,600mm**  
**モジュール**  
高い天井とモジュール設計でゆとりある空間を設計することが可能です。



**長期30年保証**  
建物のお引渡から最長30年までメンテナンス保証とアフターサービスを行います。定期点検を通して大切な住まいの状態を把握し、いつまでも変わらない安心と快適な暮らしを実現いたします。

理想の住まいをカタチにするクレバリーホームの商品ラインアップ。



**Vシリーズ** | 大人の美意識に、本物の上質を追求



**CXシリーズ** | 価格以上の性能を住むほどに実感



**RXシリーズ** | 住む人の気持ちを満たす新・住宅基準



**shufule** | 女性目線のアイデアがゆとりを育みます



**SMART EVERY** | 環境にも住まう人にも優しい住まい



**平屋** | 末永く安心・快適が息づく平屋の住まい

詳しい資料を無料進呈いたします。

上記商品カタログのほか、構造・設備に関する詳しい資料もご用意しております。ホームページ(下記アドレス)またはQRコードからお申し込みください。

[www.cleverly-create.com/furukawa/inquiry/](http://www.cleverly-create.com/furukawa/inquiry/)

**クレバリーホーム** 古川店・佐沼店  
0120-007-908

[www.cleverly-create.com/furukawa/](http://www.cleverly-create.com/furukawa/)

クレバリーホーム古川 佐沼 検索

